

A photograph of a dirt path in a forest with tall, thin trees. A person in a dark jacket and a small child in a dark coat are walking away from the camera down the path. The path is covered with fallen pine needles and leaves.

Kyt Lyn Walken

RASTREO

PARA

Un folleto para
leer y
seguir las
huellas
humanas.

NIÑOS

Traduccion de Gonzalo Juan Peiró

RASTREO PARA NIÑOS

Un folleto para leer
y seguir las huellas humanas.

Traduccion de Gonzalo Juan Peiró

SOBRE EL AUTOR



"Me encanta la pasión de Kyt por el Rastreo Humano. Esta chica está muy motivada".
Joel Lambert, veterano de los equipos SEAL de la Marina durante 10 años.

Kyt Lyn Walken es una auténtica entusiasta y difusora del antiguo arte del rastreo humano y animal. Esta habilidad sigue siendo muy efectiva hoy en día desde la búsqueda y el rescate, la dimensión táctica, la ciencia forense, hasta la conservación de la vida salvaje.

Fue nombrada "Representante Oficial de la Hull's Tracking School" en 2018. Mike Hull es su mentor.

En el mismo año se convirtió en una Ranger de la Conservación después de asistir a un curso de dos semanas en Polonia dirigido por C.R.O.W. (Conservation Rangers Operations Worldwide).

Kyt Lyn también ha estudiado "Fotografías forenses en la escena del crimen", impartido por el asesor forense del Reino Unido y ex Royal Marine Robert Kendall.

Actualmente imparte cursos de rastreo humano y animal por toda Europa, y es escritora habitual de algunas revistas web de Estados Unidos y Reino Unido sobre supervivencia y preparacionismo.

Nombrada directora de la Escuela Rastreo Carcayú (España).

Instructora invitada de Veteranen Search Team (Holanda).

Autora de los manuales "La Importancia de ser un Rastreador", "El Rastreador Urbano", "Compendio de Rastreo" (con Andy Martin), "Rastreadores de la Jungla - SAS en Malasia y Borneo", y el ensayo "Rastreo, Anti-Rastreo y Contra-Rastreo durante el Colonialismo" (con el Profesor Timothy J. Stapleton).

www.thewayoftracking.com

INTRODUCCIÓN



Recientemente tuve el honor de enseñar el Arte del Rastreo a niños.

Demostraron no sólo lo ansiosos que están por aprender, sino que también que se acercan a este antiguo arte sin ningún "condicionamiento psicológico" (cito sus propias palabras).

Este folleto pretende ser una ayuda para apoyar e iniciar a estas increíbles nuevas generaciones de rastreadores.

Que su curiosidad y entusiasmo no conozcan fronteras.

Siempre me siento muy agradecida de encontrarlos en mi camino.

Con infinito amor, Tu "*Entrenadora*" Kyt.



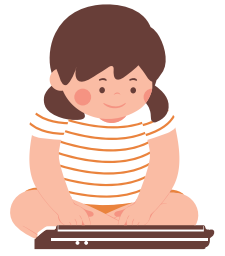
Photo credits: Adventure Team ASD, 2021

INDICE



1. ¿Qué es el "Rastreo"? - página 4
2. Por qué aprender Rastreo - página 6
3. Las etapas del Rastreo - página 7
4. Las reglas del Rastreo - página 8
5. Cómo se ven los rastros - página 9
6. La huella humana - página 11
7. La medición de una huella - página 12
8. El paso - página 13
9. Qué nos dicen las huellas - página 14
10. ¿Está fresco el rastro? - página 15
11. Encuentra las huellas de tus padres - página 16
12. Fotografía las huellas - página 17
13. Qué hacer si te pierdes - página 18

1. ¿QUÉ ES EL "RASTREO"?



RASTREO: "acto o proceso de seguir algo o alguien" (Diccionario Collins).

El rastreo puede considerarse un Arte y una Ciencia, porque se trata de la intuición, pero también del pensamiento lógico. ¡Los rastros son hechos!

Podemos seguir a personas, animales e incluso... ¡a vehículos!

Los rastros, de hecho, son indicios de paso. Aparecen en una amplia variedad de formas y colores.

Pueden ser muy fáciles de detectar... ¡o extremadamente difíciles!

RASTROS FÁCILES



RASTROS DIFÍCILES





Descubierto en la época primitiva, el rastreo se ha transmitido con éxito de generación en generación.

Las reglas internas para detectar y seguir las huellas de los animales y los seres humanos han permanecido inalteradas a lo largo de la historia.

Unas pocas y esenciales reglas nos permiten obtener muchas pistas del terreno y de la vegetación circundante.



2. POR QUÉ APRENDER RASTREO



Leer y seguir rastros nos permite:

- Establecer una profunda conexión con el entorno que nos rodea.
- Descubrir el ritmo de la naturaleza.
- Reconocer especies animales.
- Entender si un rastro ha sido dejado recientemente.
- Seguir las huellas de los padres en caso de pérdida.

Ten en cuenta que un rastreador es como un detective.

Si te dedicas a ello en tu vida diaria, podrás recopilar mucha información sobre lugares, personas y situaciones.

¡Esto te ayudará a mantenerte a salvo de los peligros!



3. LAS ETAPAS DEL RASTREO



Observar



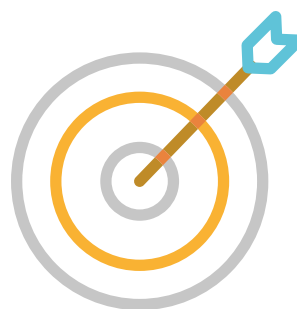
Interpretar la información



Desarrollar deducciones



Perseguir



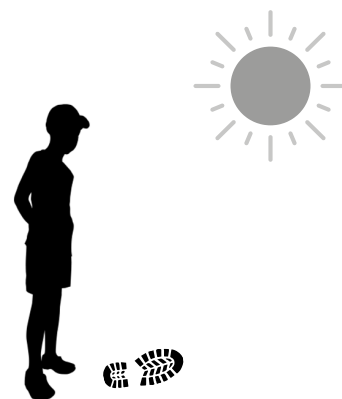
4. LAS REGLAS DEL RASTREO



No pise los rastros. Si lo hace, los destruirá.



Mantenga el rastro entre usted y el sol. De este modo, verá más detalles gracias ¡a la sombra proyectada!



¡Busca las próximas señales!



¡Mantente cerca de tus familiares y amigos!



5. CÓMO SE VEN LOS RASTROS



Compresión del suelo, especialmente en terrenos blandos como la ARENA, el BARRO y la NIEVE. Estos tipos de suelos se denominan "Trampas de Rastros".



Hierba aplastada



Piedras o rocas desplazadas



Material líquido o sólido transferido



Ramas rotas





Vegetación doblada o arrancada



Presencia de rocío



Objetos caídos o perdidos



Telas de araña rotas o actividad animal perturbada



6. LA HUELLA HUMANA



PUNTERA



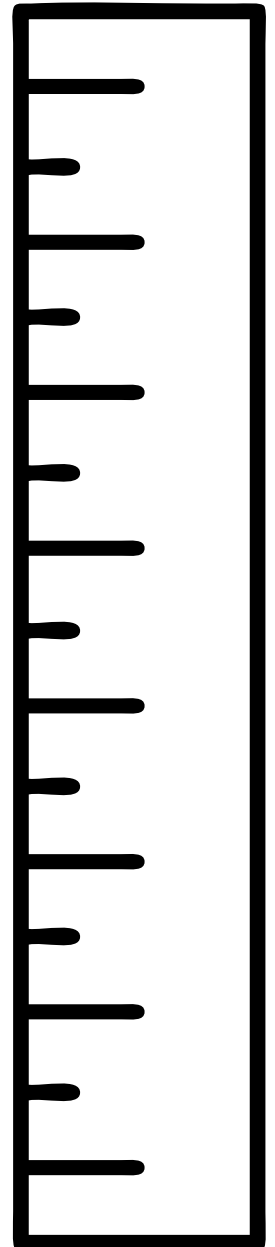
ARCO



TALÓN



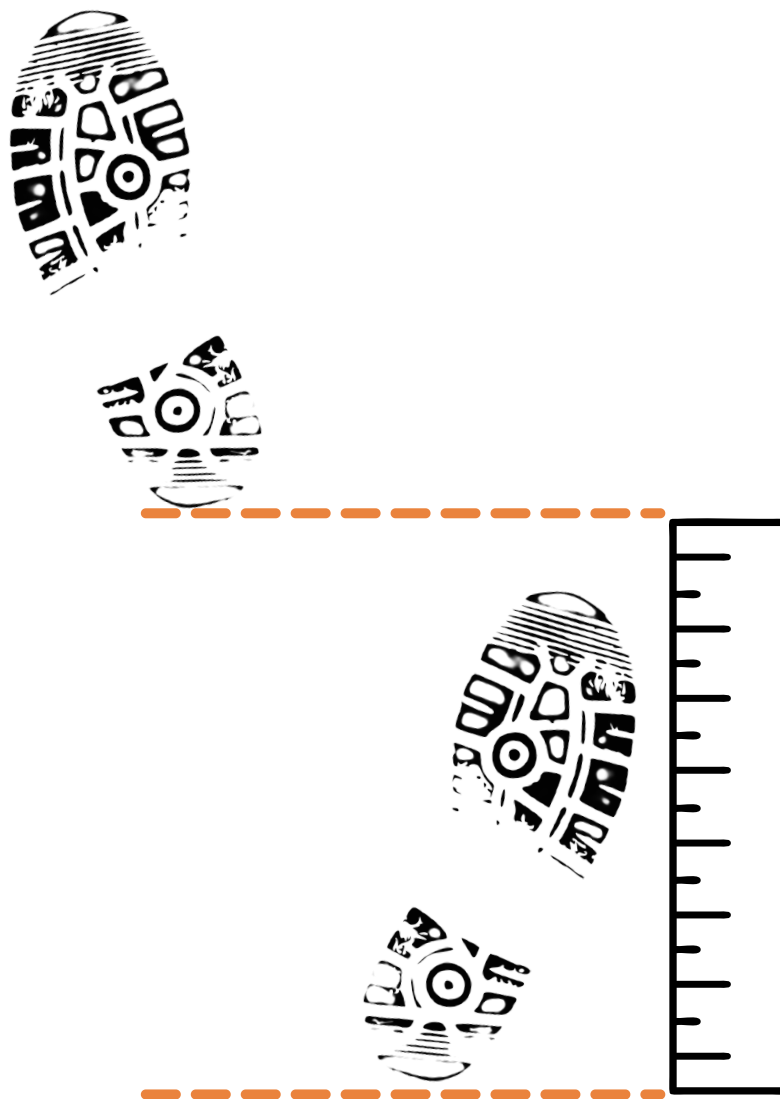
7. LA MEDICIÓN DE UNA HUELLA



Longitud completa: desde el talón hasta la punta del pie.

¡Sólo se puede medir cuando se tiene una huella completa!

8. EL PASO



El paso es la distancia entre dos pies diferentes.

Determina la marcha de la persona (caminar, correr...).

Se mide desde el talón de la primera pisada hasta el talón de la siguiente.

9. QUÉ NOS DICEN LAS HUELLAS



Sexo

Marca de zapatos

Edad aproximada de la persona

Altura aproximada de la persona

Peso aproximado de la persona

Sentido general de la marcha

Presencia de mochilas, bolsas...

Condiciones de salud

Hábitos



10. ¿ESTÁ FRESCO EL RASTRO?



Siempre hay que tener en cuenta

- Las condiciones meteorológicas anteriores.
- Las condiciones meteorológicas actuales.
- El clima.
- La velocidad del viento.
- La superposición con otros rastros.
- Tipo de terreno (¿pastos? ¿bosques? ¿páramos?, etc.)
- Porcentaje de humedad.
- Tipo de vegetación.
- Presencia o ausencia de rocío matutino.
- Hábitos de los animales.
- Desecación de la transferencia.
- Decoloración de la vegetación dañada.



11. ENCUENTRA LAS HUELLAS DE TUS PADRES



Haz un dibujo de la suela de los zapatos de tus padres ("patrón").



Guárdalo en uno de tus bolsillos. No lo estropees.



Busca las huellas de tus padres en las "Trampas de Rastros".



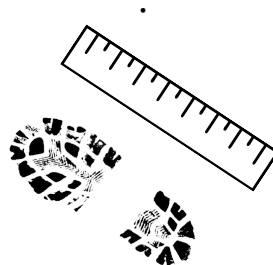
12. FOTOGRAFÍA LAS HUELLAS



No pise las huellas que quiere fotografiar.



Coloca un dispositivo de medición junto a la huella.
También puedes utilizar una moneda.



Mantente estable y realiza:

- Una foto perpendicular (a un metro por encima de la huella).
- Una foto oblicua (al menos 30° hacia un ángulo bajo del rastro).



13. QUÉ HACER SI TE PIERDES



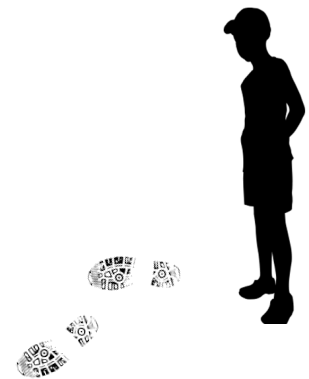
¡Quédate en el mismo lugar!



Presta atención a cualquier ruido:
¡tus padres te estarán llamando!



¡Busca los patrones de tus familiares y síguelos
SÓLO SI ESTÁS MUY SEGURO DE PODER HACERLO!



¡No temas a los animales!
¡Los animales también te temen a ti!
¡No intentes acariciar animales salvajes!

